

**COMPARATIVO GRAFICO DE
PRECIOS AL PUBLICO DE
ENERGETICOS
2010 - 2021**

Fuente de información

- Pemex, Indicadores Petroleros
- Naturgy, Recibos mensuales
- Banxico, Tipo de cambio FIX
- Sener, Prospectiva de Gas Natural y Gas LP 2015-2019

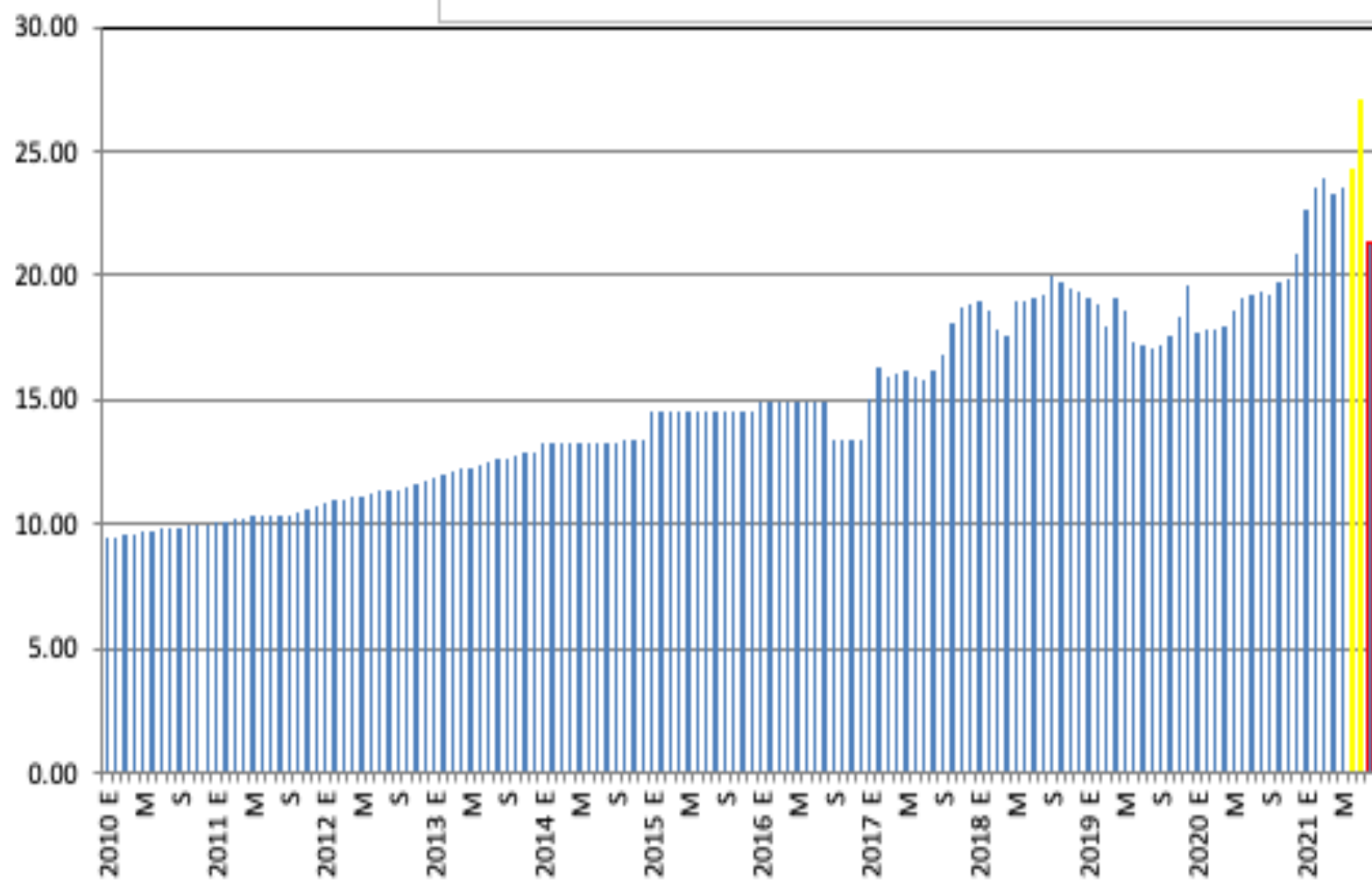
Equivalencias calóricas utilizadas

Glp	1 kg	–	11,823 calorías
Gn	1m ³	–	8,460 “
Diésel	1l	–	9,242 “
Gasolina Magna	1l	–	7,784 “
Gasolina Premium	1l	–	7,784 “
Combustóleo	1l	–	10,018 “
Electricidad	1 Kwh	–	3,600 joules
Joule	1 J	–	4.1868 calorías

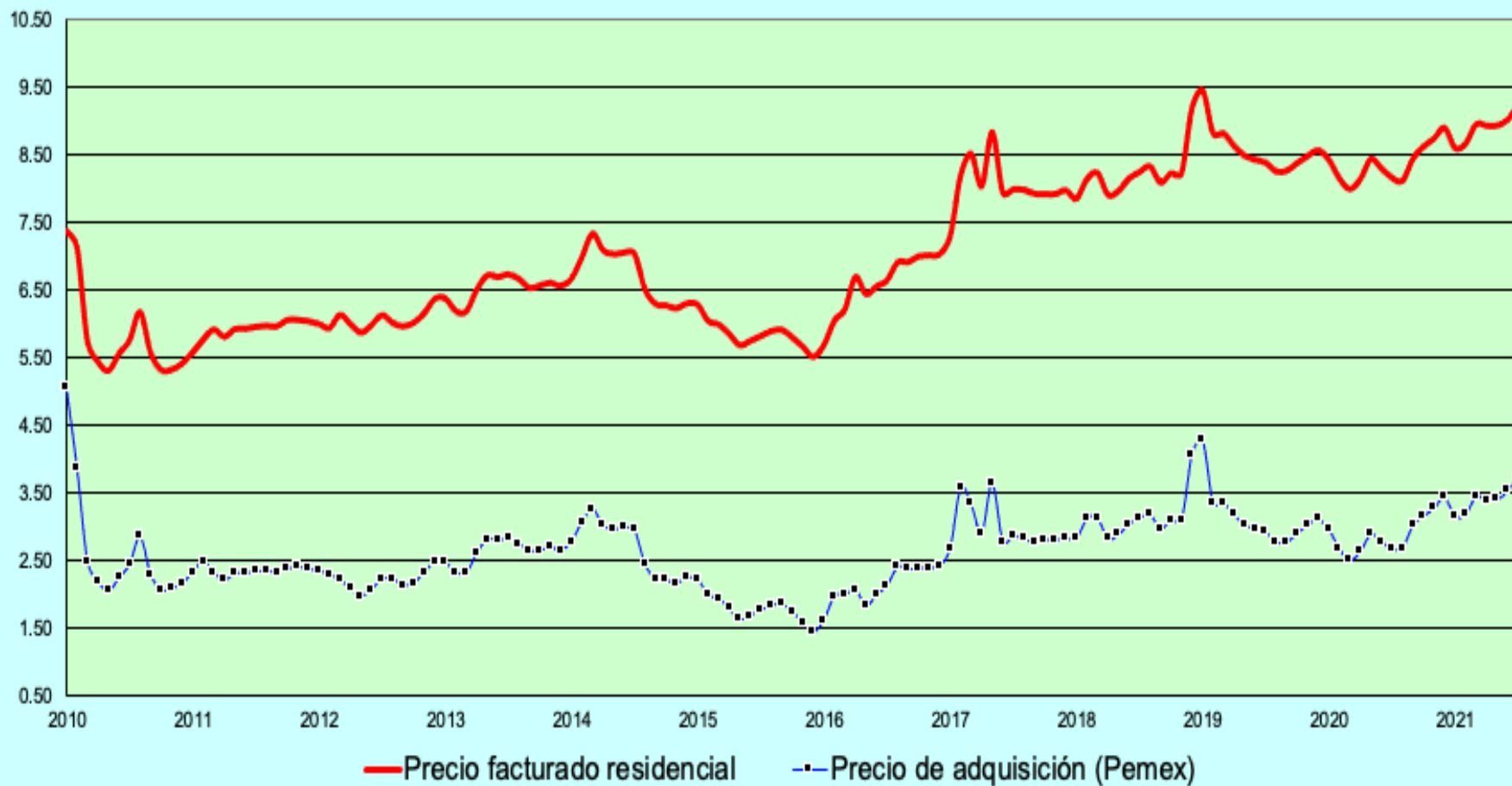
Precio mensual del gas licuado del petróleo

(Promedio del precio máximo de las 145 regiones del país en pesos por kilogramo)

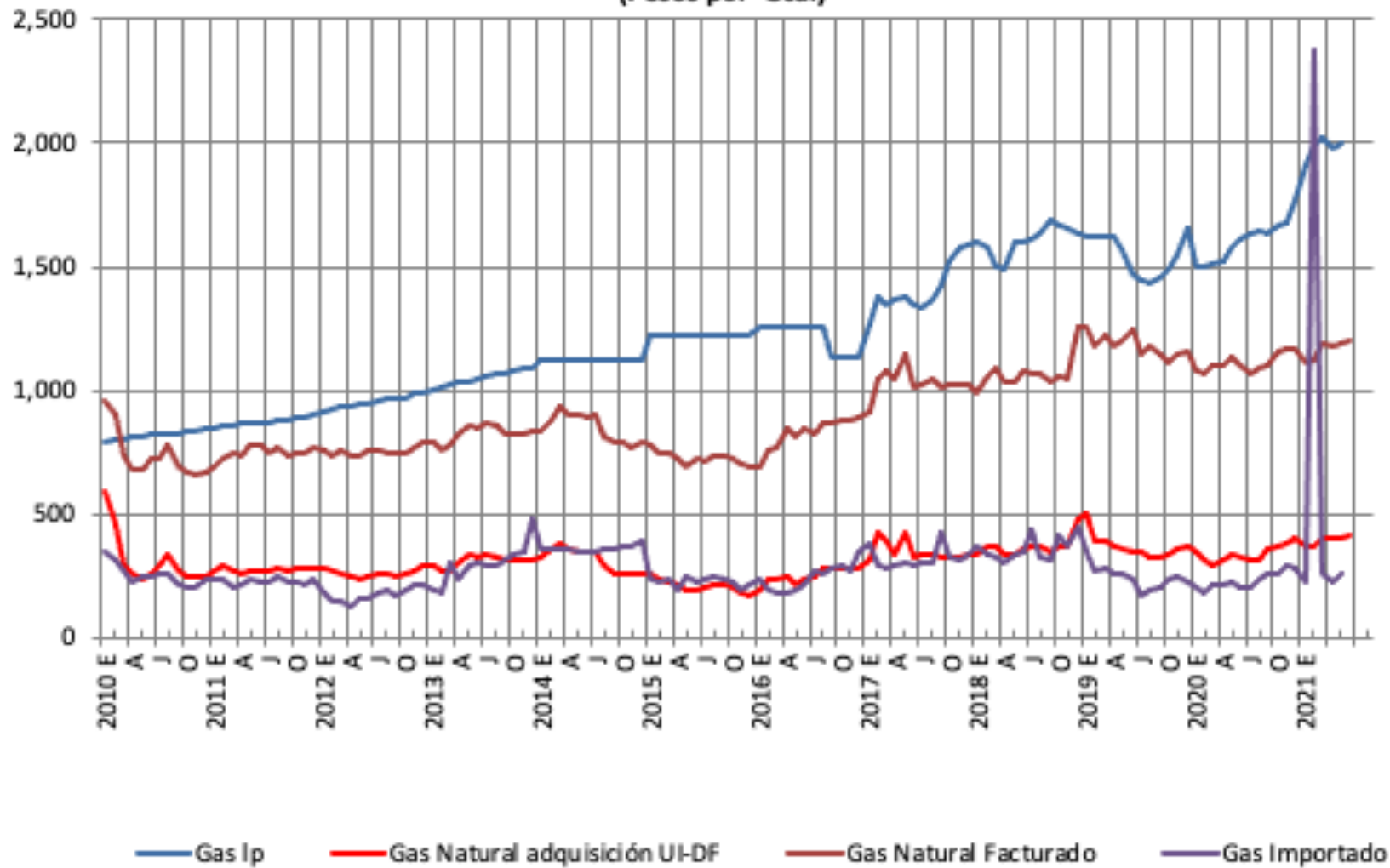
Junio y julio de 2021 preliminares; agosto precio tope dictado por la CRE



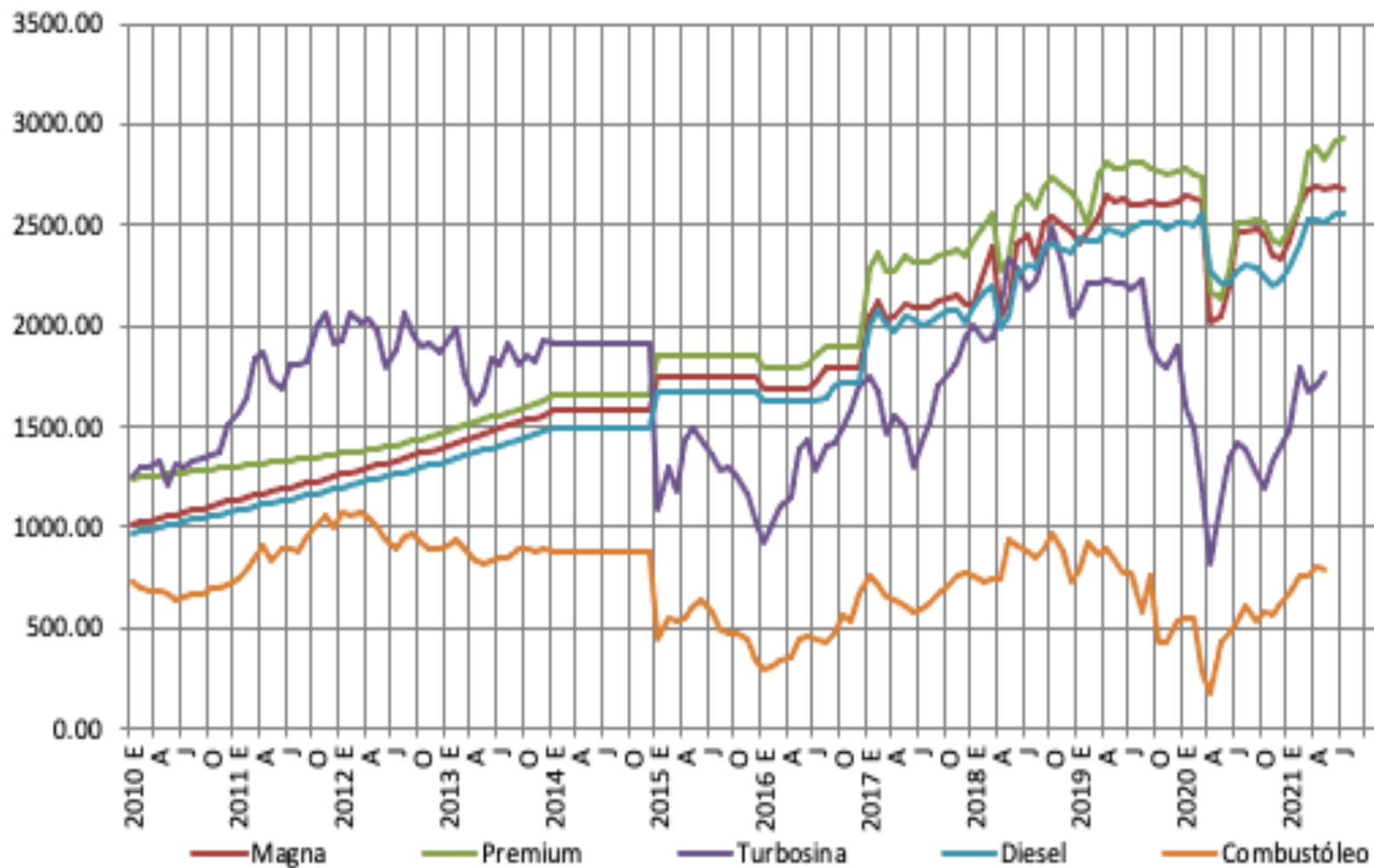
Precio del gas natural residencial en CDMX pesos/m³



Precio mensual de gas lp y gas natural residencial (UI-DF)
 (Pesos por Gcal)

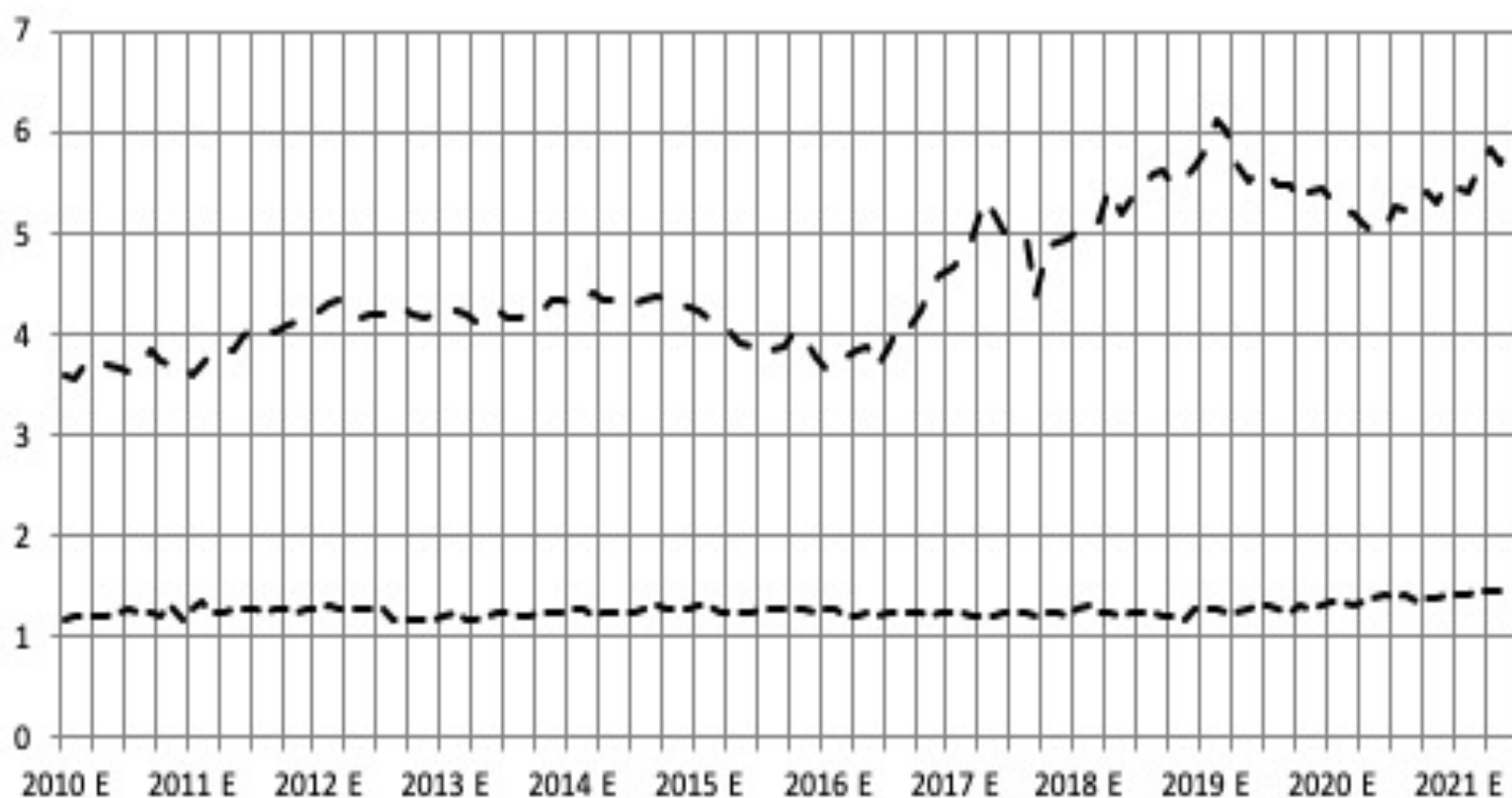


Precio mensual de gasolinas, diesel y combustóleo (Pesos por Gcal)



Precio al público electricidad residencial

(Pesos por KWh incluyen IVA)



--- Electricidad residencial T1

— Electricidad residencial Alto Consumo

Precio al público de gasolinas, gas lp, gas natural residencial DF facturado y electricidad residencial (Pesos por Gcal incluyen IVA)

